

# CB

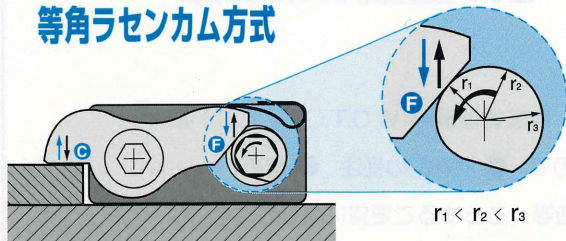
## クランプボーイ®

### メカ・クランプ

### 発売以来 ノートラブル・ノークレーム

締めり勝手の等角螺旋カム採用のクランプボーイCBシリーズは、強力・堅牢・安全確実な保持性能を備えており、経済的なメカ・クランプマスターに標準組込みされています。また、左右いずれにも取付け可能で、様々な用途のメカ・クランプとしてもご利用頂けます。DC製品海外ブランド[WAKON]では、主に米・英・仏ディーラーを通じて販売しており、1975年の製品開発から今日までノートラブル・ノークレーム・超(長)寿命の高性能メカクランプとしてご好評を頂いています。

#### ● 締めり勝手で緩まぬ強力な [型押え] 等角ラセンカム方式



#### 強力に金型を押え付けます

図のようにハンドルでクランプカムを矢印の方向に廻すと、クサビ角の変らぬカムの等角螺旋の性質によって、締付け半径が増加して [押え金] のカム接触部 F 面を強く押上げ、そのテコ作用で反対側の金型押え部 C 面が金型を強く押え付けます。

#### 反力の作用で一層強く押え付けます

もし [押え金] の C 面に反力が働けばテコ作用によって F 面が下方に押下られて、カムの半径が大きくなる反時計方向に廻そうとする力が働きます。そのため F 接触面の摩擦力が增大してカムの半径を拡大する反時計方向に廻す力になり、その作用によって逆に C 面を強く押下げる力となって一層金型を強く締付けます。

#### CBS



機器のTスロットを利用して取付けられるようボルト孔を本体中央に設けています。

#### CBD



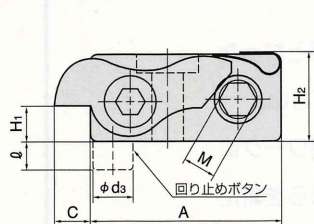
機器組込み用として2本のキャップスクリューで固定するものになっています。

#### CBM

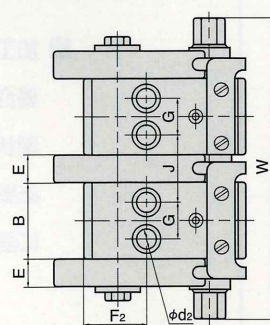
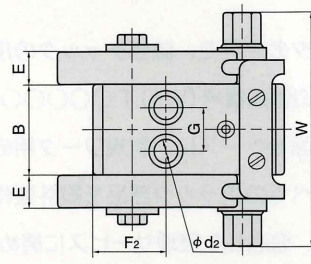
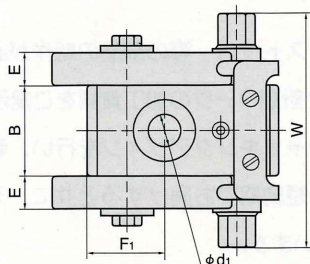


[クランプボーイ] の高荷重用途のために開発した2連のメカ・クランプで優れたクランプ機能を持っています。

#### 寸法図表



\* CBS・CBD・CBM いずれも寸法は同じです。



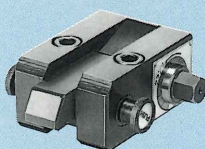
型番	クランプボーイ														* 回り止めボタン		質量 kg	
	A	B	H1	H2	C	E	F1	F2	G	J	φd1	φd2	W	M	φds	φ		
S シリーズ	CBS-0	71	32	16	33	10.5	11	30	—	—	—	13	—	84	12	6	—	0.8
	CBS-1	88	38	16	37	13.5	13	37	—	—	—	18	—	98	14	6	—	1.2
	CBS-2	107	48	16	49	18	16	40	—	—	—	17	—	120	17	20	17	2.5
	CBS-3	120	56	22	54	23	20	47	—	—	—	19	—	142	19	25	17	4.0
D シリーズ	CBD-2	107	48	16	49	18	16	—	38	24	—	—	13	120	17	—	—	2.5
	CBD-3	120	56	22	54	23	20	—	45	28	—	—	15	142	19	—	—	4.0
M シリーズ	CBM-1	88	38	16	37	13.5	13	37	—	—	51	18	—	149	14	—	—	2.0
	CBM-2	107	48	16	49	18	16	—	38	24	40	—	13	184	17	—	—	4.7
	CBM-3	120	56	22	54	23	20	—	45	28	48	—	15	220	19	—	—	7.5

\* 回り止めボタンは、CBS-2・CBS-3のみ付いています。相手Tスロットに合わせて両側を削るものとなっています。

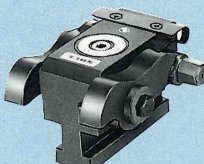
\* この寸法表の記載寸法は事情により若干変更することがあります。



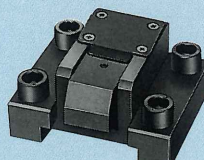
CBK [PAT] [KAME]



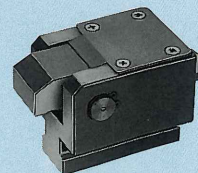
CBA [PAT] [クランプ高さアジャスト型]



CBT [PAT] [アジャスト型・Tスロット使用]



CBR [PAT] [レールスライド型]



CBB [PAT] [後方操作Tスロット型]