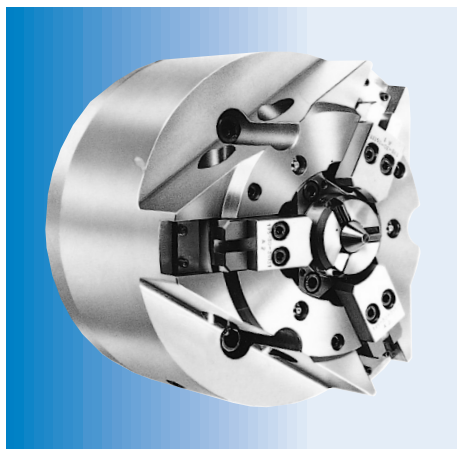


コンビネーションデザインチャック®

複数機能の組合せ・難物対応・省力化対応・デザイン仕様



FJD 爪回避型チャック & フェイスドライバ

特長

- 把握部も加工できるので1工程削減できます。
- 軽量爪のみが進みますので主軸への負担が増えません。
- チャック内に切り屑・ゴミの侵入しにくい構造です。
- 回転シリンダは標準的な中実型ロングストロークタイプが使えます。

※ このチャックは、全長・爪回避量・硬化爪・フェイスドライバ等をワーク・加工条件に合わせてデザイン致します。

使用手順

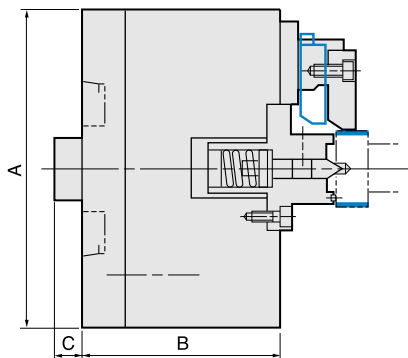
- ① 爪を回避させチャック中心部にセットしたフェイスドライバで把握外径を加工。
- ② ドローバーを押し側に効かせ、爪を把握位置まで前進・揺動把握で把握部以外の外径を重切削。
- ③ 精度の厳しいワークの場合は、ドローバーを引き側に効かせ、爪を回避させて、フェイスドライバで全外径仕上げ加工。

参考仕様

●詳細は当社営業担当者にお尋ね下さい。

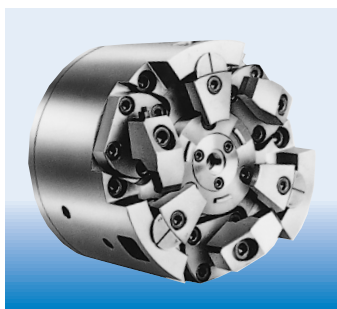
サイズ	A	B	C	使用回転数 min ⁻¹	許容推力 kN (kgf)	把握範囲 mm	爪回避量 mm
	外径 mm	厚み mm	ストローク mm				
8	215	140	10 ← 15 → 35	2300	24.5 (2500)	25~ 60	10
10	260	162	17 ← 22 → 52	1700	24.5 (2500)	35~100	17
12	300	184	40 ← 45 → 80	1700	24.5 (2500)	50~140	22

寸法図

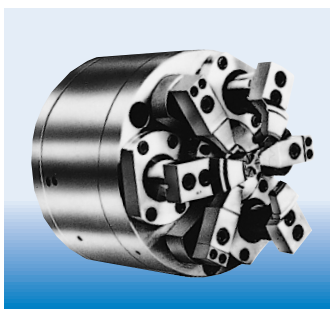


デザイン実施例

当社では、従来のデザインチャックで対応できない高度な技術課題に対し、複数機能を一台のチャックに備えたコンビネーションデザインチャックで解決しております。自由発想の設計、それを実現させる匠の製造技術、信頼のアフターサービスに裏付けされたコンビネーションデザインは従来のデザインチャック同様、納得頂ける性能・価格・納期で数多くの納入実績を持ち、ご好評を頂いています。



ピンオーバーチャック(OPA) & フェイスクランプチャック(SFC)
ワーク名: メインベアリング・サブベアリング



ピンオーバーチャック & 爪回避型チャック & 移動式ストッパー
ワーク名: ギヤブランク全加工



特殊コレットチャック & フェイスクランプ
ワーク名: トルクコンバータ



フェイスクランプチャック(SFC) & ダイアフラムチャック(MDC)
ワーク名: スクロール



ピンオーバーチャック(OPA) & UBLコンベ特殊型
ワーク名: トルクコンバータ



ピンオーバーチャック(OPA) & フィンガチャック
ワーク名: ナックル & リヤークスル



インジェクタ加工用