

コレット式

# AC トークロック コレットアーバー

内径把握

仕上加工用・高精度・引込み機能・高速回転・防塵性・標準仕様

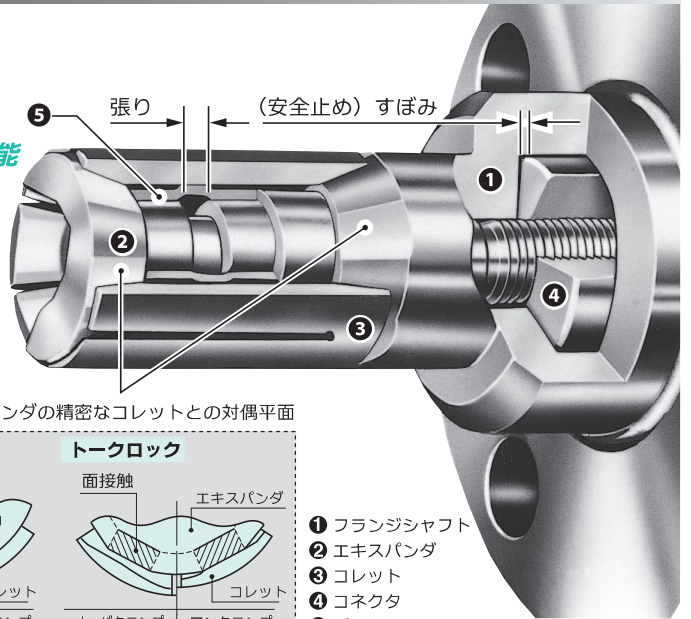
内径把握は、把握トルクの点で不利（小径の把握で大径を加工する）な上、精度を要する二次加工が多く、少し条件の難しい把握です。ACトークロックは、本体側とコレットのクサビ面を平面接触とし精密加工されていますので、過大な切削トルクでも接触面はスリップが生じない“トークロック機構”が働きます。

また、面接触なので摩耗に強く、接触面に切粉が入らないので長期にわたり高精度を保つと云う特長があり、引込み機能、優れた精度と性能、更に豊富な在庫で数多くご採用頂いています。

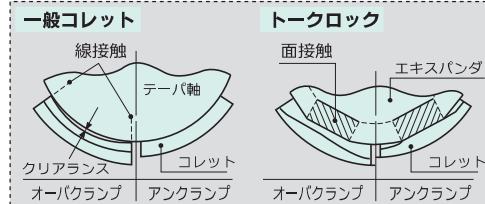
MMタイプ・インチタイプにそれぞれ、スタンダード・ショートの2シリーズがあり、回転シリンダ作動のアーバー型とインチ専用のスパナ操作のピツインセンタ型があります。

## 構造

### ●引込み把握機能



アーバー本体・エキスパンダの精密なコレットとの対偶平面



- ① フランジシャフト
- ② エキスパンダ
- ③ コレット
- ④ コネクタ
- ⑤ ダストシール

## ACトークロックのご使用に際して

- 引込み把握なのでワークの基準端面は重要で直角度・平行度に影響します。
- コレットは必ず両端テーパ面で受けて下さい。（ワークが短い時はリストリクタをノ下図ワークストップを参照）
- エキスパンダの締込みを確実にして下さい。
- ドローバー推力不足には油圧式テールストップの使用が効果的です。

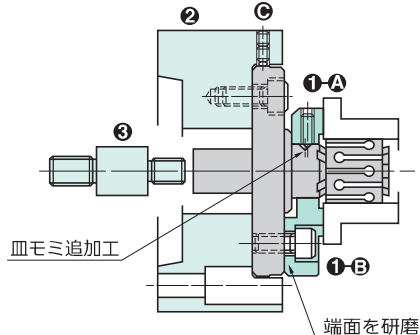
## 特長

- 1 トークロックデザイン
- 2 トルクの伝達が大
- 3 幾何学的なシール機構
- 4 ワーク引込み把握機能
- 5 優れた精度
- 6 コレットの張り過ぎ防止構造
- 7 自動的なすぼみ動作
- 8 豊富な在庫

- 自社でリストリクタ型のデザイン（設計）をしてご使用いただく際、オーバークランプ代が不足する可能性がありますので、オーバークランプ代が適正か、当社営業担当に必ずご確認下さい。
- 当社ではワークストップ等を含めたチャッキングデザインのご用命を承っています。

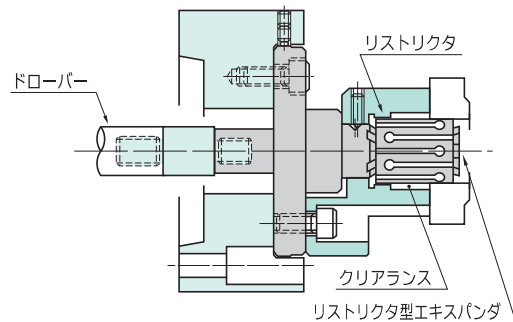
## ドローバー型の基本デザイン

### コレット全面で把握



- ①-A ストップパー  
本体に皿モミ追加工（3カ所推奨）端面に密着させるためネジ穴の芯は少し高くして下さい。
- ①-B ストップパー  
本体の大端面を研磨加工して規定のネジ穴に取り付けます。
- ② アダプタ  
同心調整用ネジ④は4等配に、また本体との接触部はキズを付けない様砲金等を、安全のためネジはダブルネジにして下さい。
- ③ ドローバー継手  
ドローバー出入量とアダプタと本体を組付けた時のコネクタ端面の距離を確認して長さを決めます。引張り強度の高い材料をご選定下さい。

### コレットより短い把握幅 リストリクタ型デザイン



- ① リストリクタ（開き規制）  
幅の短いワークはリストリクタが必要です。ワーク内径公差上限より+0.05～0.1で仕上げて下さい。なお規制する位置はコレットテーパ部の所です。
- ② リストリクタ型エキスパンダ（AC-※※67※）  
標準型よりオーバークランプのストロークを少なくし、空ぶかみ時の開き過ぎを防ぎます。リストリクタが必要な場合は購入時にご指示下さい。なおワーク径がコレット保持範囲の上限に近い場合は標準型をお使い下さい。標準型（AC-※※65※）との識別はエキスパンダ中央部の刻印をご確認下さい。
- ③ クリアランス  
リストリクタをワーク端面まで効かしますと空ぶかみ時にコレットが破損します。リストリクタはコレットテーパ部のみとして保持範囲の上限以上のクリアランスを付けて下さい。

コレット式

# AC ドローバー型 MMタイプ

ショートシリーズ

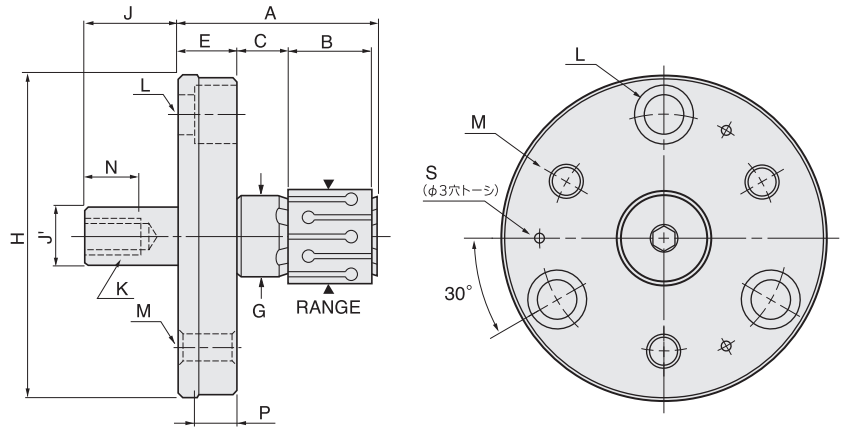
NEW



ショートシリーズ [8000番型]

\* コレットの選定には 19 をご覧下さい。

寸法図



寸法表 本体型番AC-8100-M・AC-8200-M・AC-8300-Mは軽切削専用です。

本体型番	保持範囲 (コレット必要数)	A	B	C	E	G	H
AC-8100-M	12.70 ~ 16.64 (15)	46.0	15.0	10.7	19.08~19.02	11.937~11.924	85.737~85.725
AC-8200-M	15.06 ~ 20.24 (20)	50.1	18.3	11.4	19.08~19.02	14.719~14.707	85.738~85.725
AC-8300-M	18.24 ~ 25.40 (28)	54.5	21.3	12.9	19.08~19.02	17.894~17.882	85.738~85.725
AC-8400-M	22.23 ~ 33.00 (20)	59.6	23.9	15.0	19.08~19.02	21.463~21.450	104.788~104.775
AC-8500-M	28.58 ~ 41.70 (24)	65.7	28.6	16.4	19.08~19.02	27.419~27.407	104.788~104.775
AC-8600-M	37.27 ~ 53.44 (30)	74.3	31.0	22.6	19.08~19.02	35.749~35.737	123.838~123.825
AC-8700-M	49.20 ~ 71.65 (42)	75.5	33.3	21.5	19.08~19.02	46.862~46.849	123.837~123.825

本体型番	J (ストローク)		J'	N	P	K	L (3等配)	M (3等配)	S (取付ボルトより30° 3等配)
	最大	最小							
AC-8100-M	24.84	19.84	14.27	15.7	11.2	M10 x 1.5P	M10 63.50 P.C.D.	M8 x 1.25P 60.33 P.C.D.	φ3 63.50 P.C.D.
AC-8200-M	24.84	19.84	14.27	15.7	11.2	M10 x 1.5P	M10 63.50 P.C.D.	M8 x 1.25P 60.33 P.C.D.	φ3 63.50 P.C.D.
AC-8300-M	24.84	19.84	14.27	15.7	11.2	M10 x 1.5P	M10 63.50 P.C.D.	M8 x 1.25P 60.33 P.C.D.	φ3 63.50 P.C.D.
AC-8400-M	37.59	31.80	19.05	19.0	12.9	M12 x 1.75P	M12 79.38 P.C.D.	M10 x 1.5P 73.03 P.C.D.	φ3 79.38 P.C.D.
AC-8500-M	37.59	31.75	19.05	19.0	12.9	M12 x 1.75P	M12 79.38 P.C.D.	M10 x 1.5P 73.03 P.C.D.	φ3 79.38 P.C.D.
AC-8600-M	47.07	41.28	24.59	25.4	12.9	M16 x 2.0P	M12 95.20 P.C.D.	M10 x 1.5P 92.08 P.C.D.	φ3 95.20 P.C.D.
AC-8700-M	47.07	41.28	24.59	25.4	12.9	M16 x 2.0P	M12 95.25 P.C.D.	M10 x 1.5P 92.08 P.C.D.	φ3 95.20 P.C.D.

\* 付属するエキスパンダの種類をご指定下さい。指定のない場合は標準エキスパンダが付属します。なおエキスパンダの選定については 19 ページをご参照下さい。

部品一覧表

使用アーバー	コネクタ	リテーニングリング	ロックピン	フランジシャフト	ダストシール	標準エキスパンダ	*リストラクタエキスパンダ
AC-8100-M	CAT.	AC-8262-M	AC-8186	AC-8185	AC-8152-M	AC-8190	AC-8165-M
AC-8200-M		AC-8262-M	AC-8186	AC-8185	AC-8252-M	AC-8190	AC-8265-M
AC-8300-M	No.	AC-8362-M	AC-8186	AC-8185	AC-8352-M	AC-8390	AC-8365-M
AC-8400-M		AC-8462-M	AC-8486	AC-8485	AC-8452-M	AC-8490	AC-8465-M
AC-8500-M	No.	AC-8562-M	AC-8486	AC-8485	AC-8552-M	AC-8590	AC-8565-M
AC-8600-M		AC-8662-M	AC-8686	AC-8685	AC-8652-M	AC-8690	AC-8665-M
AC-8700-M	No.	AC-8662-M	AC-8686	AC-8685	AC-8752-M	AC-8790	AC-8765-M

\* リストラクタストップ使用の際、必ずリストラクタ型エキスパンダをご使用下さい。オーバークランプ代が不足する可能性がありますので、当社営業に必ずご確認下さい。