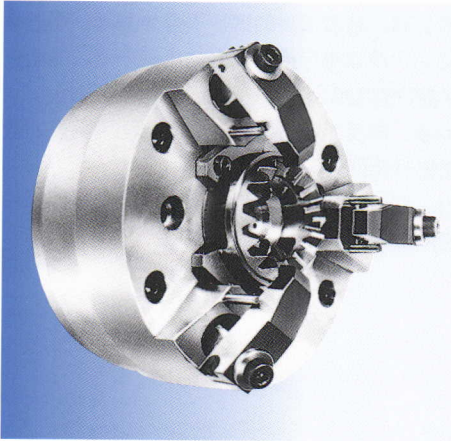


BG 锥齿轮卡盘

高精度 · 牵引功能 · 高速对应 · 机身防尘型 · 设计方式



锥齿轮卡盘是以锥齿轮（也称作伞形齿轮）和韶轮的齿面为基准，为齿轮背面的粗、精加工而开发的设计精密卡盘。

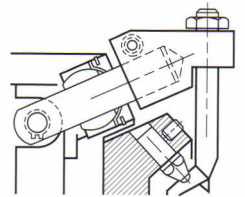
根据目的，以3种类卡盘（UG、SFC卡爪旋回型和UBL心补偿）作为平台，使用交换式的专用齿轮笼型夹头来确保对齿面的加工精度。卡爪配备浮动机构，工件的夹持面多少有些偏差也可用均等的力量夹持，不会给精度带来影响。专用的齿轮笼型夹头有销钉方式和总齿方式，销钉方式不易粘切屑和污垢，总齿方式则以耐久见长。卡盘尺寸的变更、鼓风排屑、推进、笼型爪头的倒锥形凹窝的规格等，无论何种要求，本公司都能应答。

指状方式

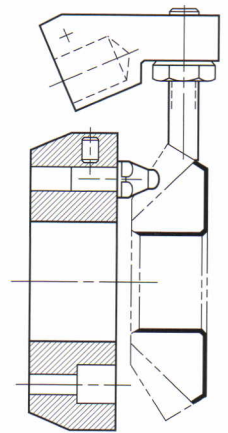
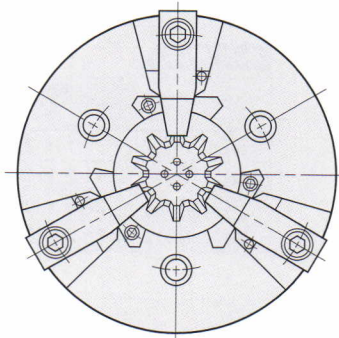
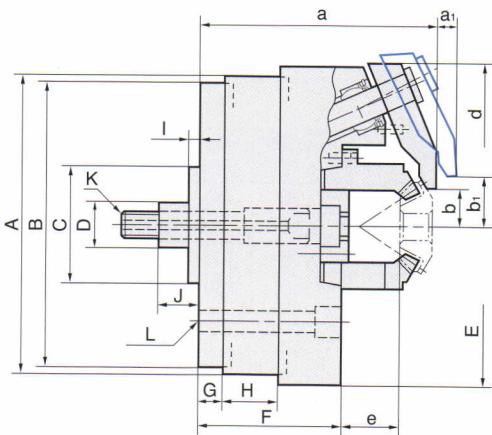
UG 万能齿轮卡盘

- 弧形轨迹运动的指状卡爪开度余量大，又能毫不费劲地压住齿轮反面的倾斜部，不会有因反面按压产生精度不均的影响。
- 内部因球关节机构很少磨损，又不进切屑、污垢，容易保养。传动轴改良成一体化结构，大大提高了耐久性。
- 正在使用的NC车床的转缸和拉杆可径直使用。如需要内侧的鼓风和工件挤压机构时，请与机械厂家商量。

※ 万能齿轮卡盘在日本国内作为“差速器行星齿轮、侧面齿轮”的车削加工用卡盘，其8英寸卡盘被众多客户所采用。本公司还备有气缸内藏式、大型尺寸的设计。



尺寸图



参考尺寸 [车削规格]

尺寸	机身基本尺寸											
	A	B	C	D	E	F	G	H	I	J (冲程)	K	L
UG-8	205	195	80 ^{h7}	30	215	98	17	38	5	31 28 17	M18	3M12 (P.C.D.133.35)
上部部件设计尺寸						规格						
a	a ₁	b	b ₁	d	e	气缸容许推力	使用回转数	偏差补正值	夹持范围	重量		
162	13	27	36	220	40	16.7kN (1700kgf)	2500 min ⁻¹	1 mm	φ40~100 mm	25 kg		